



Company Profile

Swiss Made since 1937



Family Values

Giving Confidence



Peter Sager

Verena Sager

Peter L. Sager

Viktor Steinlin

Corinne Steinlin-Sager

Members of the Board

Our business was founded by my grandfather in 1937 and my father took it over in 1982 and he continued to expand it with success. It is now in its third generation and I am proud to continue this family business with the energetic support of my parents, my sister and my brother-in-law. Above all the core to our success is dependent upon our entire loyal, dedicated and motivated staff.

As we are an independent company, we are focused on our customer's needs and therefore can react quickly to cater to their requirements and take their request seriously. I am convinced that we, as a modern and visionary Swiss family business, are able to continue asserting ourselves in the world market.

Unsere Unternehmung wurde durch meinen Grossvater im Jahr 1937 gegründet und 1982 von meinem Vater übernommen und mit Erfolg ausgebaut. Ich darf heute, nun bereits in der dritten Generation, den Familienbetrieb weiterführen und werde dabei tatkräftig von meinen Eltern, meiner Schwester und meinem Schwager unterstützt. Massgebend für den Erfolg ist aber vor allem auch unsere treue und motivierte Belegschaft.

Da wir schnell auf Änderungen reagieren können, Kundenwünsche ernst nehmen und unabhängig sind, bin ich überzeugt, dass wir uns als modernes und visionäres Schweizer Familienunternehmen auch weiterhin im Weltmarkt behaupten werden.

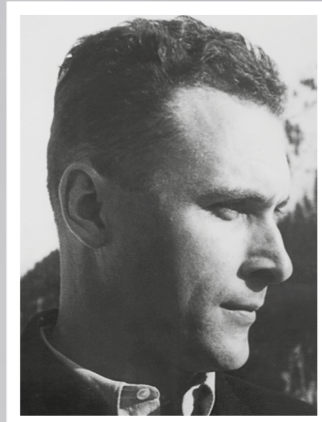
Notre entreprise a été fondée par mon grand-père en 1937, puis a été reprise en 1982 par mon père, qui a su la développer avec succès. Aujourd'hui, j'ai l'honneur de représenter la troisième génération à la tête de l'entreprise familiale, avec le soutien actif de mes parents, de ma sœur et de mon beau-frère. Par ailleurs, il est important de préciser que sans notre personnel fidèle et motivé, notre succès actuel ne serait pas le même.

Pouvant réagir rapidement aux évolutions, prenant au sérieux les désirs de nos clients et étant indépendant, je suis persuadé, que nous pourrions continuer à affirmer notre présence sur le marché international en tant qu'entreprise familiale suisse moderne et visionnaire.

Peter L. Sager
Managing Director Rex-Royal AG

History

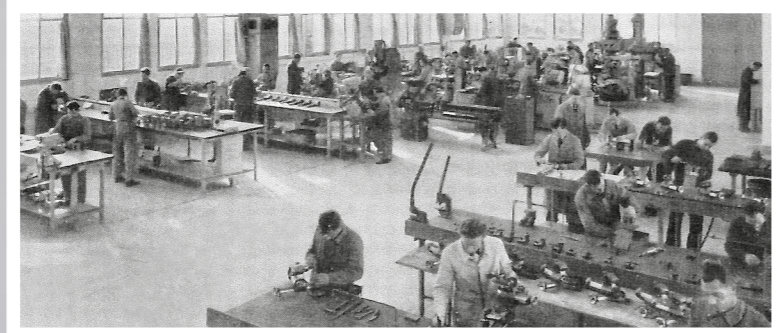
Where it all Started



1



2



3

The company HGZ (wood gas generators Zurich) was founded in the year 1937, in its early years we were not producing coffee machines. However, just a few years later, the founder Heinrich Gertsch developed the first filter machines under the name „Bravilor“. Later, in the sixties, HGZ also started producing multiple-grouped piston and filter coffee machines for gastronomy under the name „Royal“. Subsequently the product range expanded further with the acquisition of the Swiss fully automatic producer „Rex“ in 1969.

A few years later the brand „Rex-Royal“ was born and is kept till today. After Peter and Verena Sager-Gertsch took over the business, the company grew considerably and the production location in Zurich-Affoltern was insufficient to accommodate the growth and therefore the facility had to be relocated. In 1987, the newly established registered business opened at Daellikon in Zurich and is still today the production location of our professional fully automatic coffee machines.

Die Firma HGZ (Holzgas-Generatoren Zürich) hatte in den Anfangsjahren nach ihrer Gründung im Jahr 1937 mit Kaffeemaschinen noch nichts zu tun. Erst einige Jahre später entwickelte der Firmengründer Heinrich Gertsch die ersten Filtergeräte unter dem Namen „Bravilor“. Später in den 60er Jahren produzierte die HGZ unter dem Namen „Royal“ auch mehrgruppige Kolben- und Filterkaffeemaschinen für die Gastronomie. Durch die Übernahme des Schweizer Vollautomatenherstellers „Rex“ wurde 1969 das Produktesortiment erweitert.

Einige Jahre danach entstand der bis heute gültige Markenname „Rex-Royal“. Nach der Übernahme durch Peter und Verena Sager-Gertsch wuchs das Unternehmen kontinuierlich und der Produktionsstandort in Zürich-Affoltern musste aus Platzgründen aufgegeben werden. 1987 wurde der neu errichtete Firmensitz in Dällikon bei Zürich eingeweiht, der bis heute der Fabrikationsstandort unserer professionellen vollautomatischen Kaffeemaschinen ist.

Au cours des premières années qui ont suivi sa fondation en 1937, la société (générateur au gaz de bois) n'avait encore aucune affinité avec le monde des machines à café. Ce n'est que quelques années plus tard que son fondateur, Heinrich Gertsch, commença à développer les premières machines à filtre baptisées „Bravilor“. Puis, dans les années 60, la société HGZ se mit à produire plusieurs gammes de machines à filtre et à piston, commercialisées sous le nom „Royal“ et destinées au secteur de la gastronomie.

Avec la reprise du fabricant suisse de machines automatiques „Rex“, l'entreprise a pu étendre son offre de produits. Quelques années plus tard, est née la marque actuelle „Rex-Royal“. Suite à sa reprise par Peter et Verena Sager-Gertsch, la société n'a cessé de se développer et de ce fait, le site de production basé à Zurich-Affoltern a dû être abandonné par manque de place. En 1987 a été inauguré le tout nouveau siège de la société situé à Daellikon, à côté de Zurich, qui depuis, représente le site de fabrication de toutes nos machines à café automatiques professionnelles.

- 1 Heinrich Gertsch, Founder
- 2 Headquarters
- 3 Assembly Hall

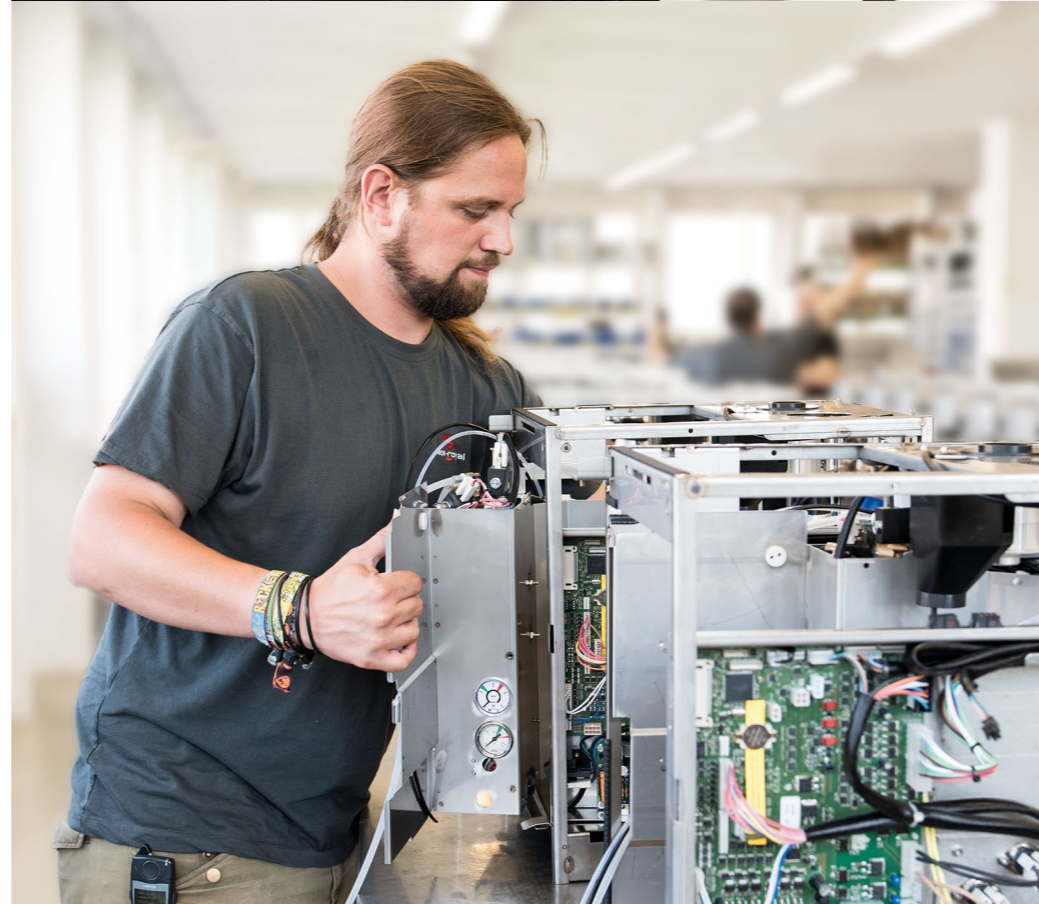
Teamwork

United Together

Since the founding of the company, our people have been the core of our family business. Motivated, loyal and reliable employees working together in harmony and professionally makes up our competent team that drives our success in the development, fabrication and marketing of our products. Thanks to our lean organization and the high proprietary value creation, we are able to react promptly and efficiently to the most diverse requirements and can realize excellent solutions for our customers.

Seit der Firmengründung steht der Mensch im Mittelpunkt des Familienunternehmens. Motivierte, zuverlässige Mitarbeitende, Fachkompetenz, Teamwork und Loyalität zur Firma ermöglichen eine erfolgreiche Entwicklung, Fabrikation und Vermarktung unserer Produkte. Dank unserer schlanken Organisation und der hohen eigenen Wertschöpfung können wir rasch und effizient auf die unterschiedlichsten Bedürfnisse eingehen und in kurzer Zeit erstklassige Lösungen für unsere Kunden realisieren.

Depuis la fondation de la société, l'être humain est au cœur de l'entreprise familiale. Des collaborateurs fiables et motivés, des compétences professionnelles, des valeurs d'esprit d'équipe et de loyauté, nous permettent de développer, fabriquer et distribuer nos produits avec succès. Grâce à notre organisation efficace et notre grande productivité, nous sommes capables de répondre aux différents besoins de nos clients de manière rapide et efficace en leur offrant des solutions sur mesure en peu de temps.



International

Open Minded

Our customers are our priority and importance, both in our home market Switzerland and worldwide. We are always excited to start new, interesting projects in the coffee machine world. We live by our values of reliability, credibility and integrity every day and are proud to market high-quality products from Rex-Royal around the world.

Unsere Kunden haben einen sehr hohen Stellenwert, sowohl in unserem Heimmarkt der Schweiz, als auch weltweit. Wir freuen uns immer wieder, interessante Projekte in der Kaffeemaschinenwelt anzugehen. Werte wie Zuverlässigkeit, Glaubwürdigkeit und Integrität leben wir jeden Tag und sind stolz, dass wir qualitativ hochwertige Produkte aus dem Hause Rex-Royal weltweit vermarkten dürfen.

Nos clients sont très importants à nos yeux, que ce soit sur le marché local, national ou international. Nous éprouvons toujours autant de plaisir à développer des projets intéressants dans le monde de la machine à café. Des valeurs telles que la fiabilité, la crédibilité et l'intégrité font partie de notre vie quotidienne et nous sommes fiers de pouvoir commercialiser des produits de haute qualité provenant de la maison Rex-Royal et cela partout dans le monde.



„Der Tätigkeit bei Rex-Royal AG verdanke ich mein ausgeprägtes Verständnis für unterschiedliche Kulturen“

José Tunon
Head of Marketing and Sales

„Mon enthousiasme, la technologie et les contacts humains détermineront toujours ma motivation dans ma profession“

Jean-Marie De Meurichy
Export Manager



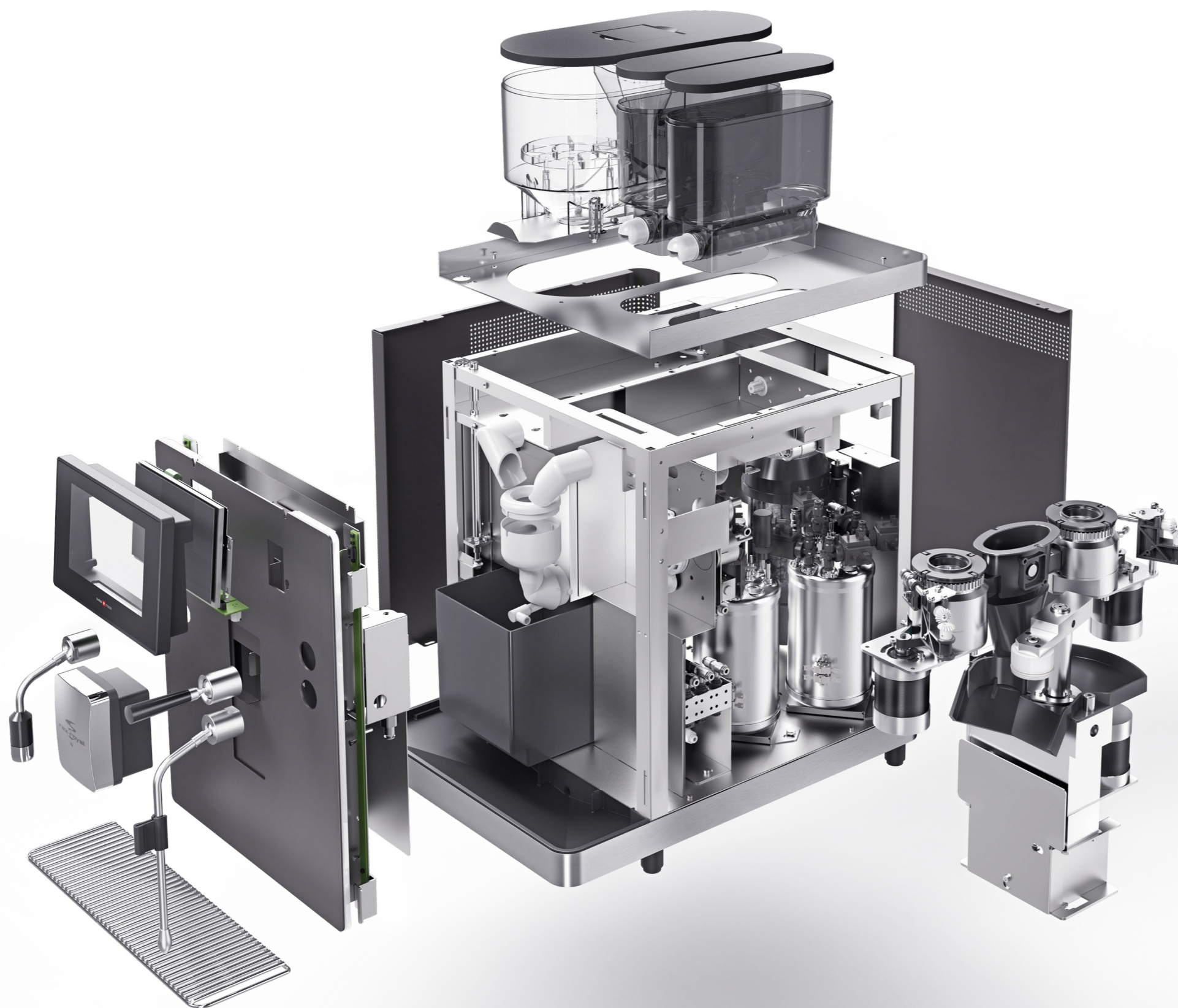
„I enjoy understanding and seeing how new innovations and trends influence different markets worldwide“

Benjamin Chang
Director Rex-Royal Asia



Innovation

Design and Technology



Innovation and Quality are all closely associated with the name Rex-Royal. Our fully automatic coffee machines are continuously being developed by our engineers and coffee experts to fulfil the highest demands on gastronomy even in the future. This guarantees reliability, durability and optimises your investment.

Innovation und Qualität sind seit jeher eng mit dem Namen Rex-Royal verbunden. Unsere vollautomatischen Kaffeemaschinen werden durch unsere Techniker und Kaffeexperten kontinuierlich weiterentwickelt, um die höchsten Ansprüche der Gastronomie auch in Zukunft zu erfüllen. Das garantiert Zuverlässigkeit, Langlebigkeit und damit das Optimum für Ihre Investition.

Innovation et qualité sont, depuis toujours, des valeurs étroitement liées au nom Rex-Royal. Nos machines à café automatiques sont sans cesse perfectionnées par nos ingénieurs, techniciens et experts du café afin de pouvoir satisfaire aux exigences les plus élevées de la gastronomie, aujourd'hui comme à l'avenir. Ainsi, vous avez la garantie de produits fiables, durables et de ce fait, d'un investissement rentable.

Understanding Coffee

Close to Nature



We like to share our knowledge in relation to coffee machines and coffee. It is a long process from the bean up to a good cup of coffee. Especially in the coffee sector where variety is demanded.

Our coffee machines are designed to get the most out of your coffee from different roasting degree and bean type to extract the optimal taste. Our specialists will be able to individually programme every beverage from Espresso to Cappuccino to Latte Macchiato and concoct the best drink of the highest quality for your customer.

Wir geben unser Wissen im Zusammenhang mit Kaffeemaschinen und Kaffee gerne weiter. Von der Bohne bis zu einem guten Kaffee in der Tasse ist es ein langer Weg. Gerade im Bereich Kaffee ist Abwechslung gefragt. Unsere Geräte sind darauf ausgelegt, aus jedem Kaffee und Röstgrad das Optimum herauszuholen und werden von Fachpersonen individuell eingestellt, damit Sie die unzähligen Getränkeangebote vom Espresso über den Cappuccino bis zum Latte Macchiato jederzeit auf höchstem Niveau Ihren Gästen anbieten können.

Nous aimons transmettre nos connaissances en matière de machines à café et du café. De la graine de café jusqu'à un bon café dans la tasse, le chemin est long. Par ailleurs, les consommateurs de café sont avides de nouveautés. C'est pourquoi nos machines sont conçues de manière à extraire le meilleur de chaque café et degré de torréfaction, et seront réglées individuellement par une personne compétente. Afin que vous puissiez offrir à vos clients, à tout moment, un nombre infini de boissons de qualité, de l'expresso au latte macchiato, en passant par le cappuccino.

Centre of Competence

Rex-Royal Headquarters

As a family business we are proud that for decades we have conducted the whole development and fabrication at Daellikon in Zurich and will continue expanding it. The production site in Switzerland is the main factor to ensure the high quality standard of our products.

The Swiss values of reliability, precision and processing quality characterize our coffee machines that carry the predicate „Made in Switzerland“.

Als Familienunternehmen sind wir stolz, unsere gesamte Entwicklung und Fabrikation seit Jahrzehnten in Dällikon bei Zürich zu unterhalten und weiter auszubauen. Der Produktionsstandort Schweiz ist ein wesentlicher Faktor zur Sicherung des hohen Qualität-Standards unserer Produkte.

Die schweizerischen Werte wie Zuverlässigkeit, Genauigkeit und Verarbeitungsqualität prägen unsere Kaffeemaschinen, die allesamt das Prädikat „Made in Switzerland“ tragen.

En tant qu'entreprise familiale, nous sommes fiers d'entretenir et de consolider nos processus de développement et fabrication depuis des décennies à Daellikon, près de Zurich. Grâce à notre site de production basé en Suisse, nous sommes en mesure de garantir des normes de qualité strictes pour nos produits.

Toutes nos machines à café portent en elles les valeurs suisses qui sont la fiabilité, la précision et une finition de qualité, lesquelles sont représentées à travers l'appellation „Made in Switzerland“.





Rex-Royal Switzerland (Headquarter)

Rex-Royal AG | Industriestrasse 34 | CH-8108 Daellikon / Zuerich
T: +41 44 847 57 57 | F: +41 44 847 57 59 | info@rex-royal.ch | www.rex-royal.ch

Rex-Royal Germany

Rex-Royal Kaffeemaschinen GmbH | Bahnhofstrasse 104 | D-79618 Rheinfelden
T: +49 7623 7414 0 | F: +49 7623 7414 20 | info@rex-royal.de | www.rex-royal.de

Rex-Royal Asia

Rex-Royal Asia Pte. Ltd. | 8 Wilkie Road | #03-01 Wilkie Edge | Singapore 228095
T: +65 9691 6730 | info@rex-royal.ch | www.rex-royal.ch

